

各種共済のご案内

①小規模企業共済（安心・確実な国の共済制度）

小規模企業の個人事業主または会社役員の方が事業をやめられたり、退職される場合のために、あらかじめ準備しておく共済制度で、いわば「事業主の退職金制度」といえるものです。大きなメリットは、掛金が全額所得控除、受取共済金は、退職所得扱いと両方で節税効果があります。

掛金は、1,000 円から 70,000 円まで自由に選べ、プランにあわせ増額減額できます。

■所得税の確定申告書（例）

毎月掛金 30,000 円の場合

掛け金金額 36 万（3 万 × 12 ヶ月）

課税所得金額 400 万であれば、109,500 円節税



※会員の皆様のご協力により、加入人数が長野県で第 2 位となり、中小企業基盤整備機構より表彰されました。ありがとうございました。

②くろみ共済が平成 29 年 10 月からリニューアル！

生命共済制度（定期保険 [団体型] + 商工会自家給付制度）

～生存保障の充実とご加入の皆さまにより

ご利用頂く機会を増やすため大幅にリニューアル～

リニューアルのポイント

◆定期保険（団体型）

◆東御市商工会独自の給付

①ガン入院等の拡充

①入学祝金の拡大

②加入年齢範囲の拡大（64 歳⇒70 歳）

②還暦祝金・寿祝品を拡充

③入院保障内容の充実

③人間ドック・PET 健診助成金を拡充

詳細は窓口までご相談ください。

③商工貯蓄共済

資金の貯蓄・生命保障・融資

3 つの特色をあわせた制度です。

確実な自己資金が経営に役立ち、会員の福利厚生、商工会組織強化に役立ちます。



とうみレッツ号の運行システムが見直されます。

とうみレッツ号は運行開始から 10 年がたち、利用者の減少等、様々な問題に直面しています。レッツ号が将来にわたり安定的に維持されるために、本年 10 月から次のような見直しを図ります。

《土曜日の運行（試行）》試行運転期間を 2 年間で定め、月ごとの利用状況の推移などを検証し、継続の可否について判断します。運行時間等は平日と同様です。

《乗降困難者の相談体制の充実》専属のコーデイネーターを配置し、福祉課や社協、ケアマネージャーと連携しきめ細かい対応を図ります。

《田中駅に待合場所を設置》4 月に開設した観光情報ステーション内に待合場所を設置しました。

《市外登録者の拡大》市外の方も利用登録をすることでレッツ号が利用可能となります。

《利用料金の見直し》利用者の減少と様々な経費の増加により利用者一人当たりの市補助金額は 1 2 2 3 円と年々増加しています。利用者の皆様にはご負担をかけてしまいますが現行の 2 0 0 円から 3 0 0 円に見直します。

信州デイスティネーションキャンペーン実施中です！

長野県では昨年度から「信州デイスティネーションキャンペーン（信州 D C）」を開催しています。信州 D C とは、J R グループと信州キャンペーン実行委員会が一緒になって行う国内最大規模の観光キャンペーンです。今年の 7 月から 9 月にかけて始まっていますが、会員の皆様には率先して信州を訪れた皆様に「おもてなし」をして頂きたいと思えます。「おもてなし」といっても、何も難しいことをする必要はありません。皆様の笑顔と温かい歓迎の心が何よりもお客

様の心に響きます。

《例えば》

電車や観光バスを見かけたら手を振って歓迎する

困っているお客様がいたら積極的に声をかける

会社受付や自宅玄関などお客様のいらっしゃる場所に花を飾る

定期的に会社や自宅周辺のゴミを拾うなど、ちょっとした心がけで「おもてなし」を実践しましょう！



新会員の紹介



(有)アロマ・
フィエスタ
(北御牧支会)
五十嵐知子

この度、商工会へ入会させて頂きました(有)アロマ・フィエスタと申します。平成18年創業以来、アロマスクールを主体とし各種講座、セミナー、アロマ関連のイベント企画・運営などを行ってまいりました。また、この4月より軽井沢道の信濃追分文化磁場「油や」にギャラリー&ショップをオープンし、東御市のPRなども行っております。今後、皆様には何かとお世話になることと存じます。ご指導の程よろしくお願い申し上げます。



カラオケひまわり
(滋野支会)
坂田 美幸

平成28年5月に東御市滋野でカラオケ店を開業しました坂田美幸です。

この度、東御市商工会に入会させていただきました。当店はカラオケに特化した店としてお客様に楽しんでいただいております。

また、歌唱健康指導士、歌唱講師としてカラオケの指導もさせていただいております。

歌好きの皆様が集う「歌の社交場」として大勢の皆様にからオケを楽しんでいただける店を目指します。



(株)白倉ファーム
(北御牧支会)
白倉 卓馬

この度、商工会に入会させていただきました。白倉卓馬と申します。東御市八重原を拠点に、「八重原米」を生産販売しております。八重原は高い日照率、粘土質、台地特有の寒暖差、風通しの良さなど、作物を生産するには最高の土地です。

私も一人の生産者であるとともに消費者です。おいしいものを味わったとき、「うちの原料にしたなら、もっとおいしくなるんじゃないか」と始めた様々なチャレンジにより、現在では、酒蔵との契約栽培用『酒米』、『ビール用大麦』『大豆』『小麦』『馬鈴薯』も生産しております。自分の丹精込めた原料で出来上がったご飯や日本酒、ビール、納豆や豆腐をより多くの人に味わっていただき、おいしさという幸せをお届けできればと思います。

これからも、地域の皆様や弊社スタッフと、お客様の「おいしい」のために、誰にも負けない愛情と情熱をいっばい田畑に注いでいきます！よろしくお祈りします！



オフィス・ナツメダ
(和支会)
丸山 司

丸子長瀬地区にて倉庫・住宅の賃貸をやらせて頂いているオフィスナツメダの丸山司と申します。

直接何かを生み出すと言う職種ではございませんが新物件等が出ました際には当会様のネットワークの力を承りたく当会に入会させて頂く事になりました。

和事務所が有る関係から上田丸子ではなく東御を希望いたしました。よろしくお祈りいたします。



サクラ クリエイト
(加沢支会)
櫻井 信章

はじめまして、今年の4月に開業と同時に入会させて頂きました櫻井と申します。業務は住宅や店舗の設計と施工をしています。

住宅の新築、リフォームでは住宅メーカーが強い業界ですが、お客様の使いやすく、過ごしやすい空間で他にはないオリジナルの物を造りたいとの思いでやっています。商業施設や福祉施設の施工の経験を生かしデザイン性や機能性に優れた『おもしろい物』を提案できますように努めていきます。今後とも宜しくお願い致します。



はっぴー☆ママ
(和支会)
小笠原早苗

初めまして。「ママが輝けばみんな幸せ。」をモットーにカラーセラピスト・ライターの仕事をしています。3児のママで奮闘中でもあります。過去の経験から「まずは自分が笑顔になり心が元気になると」を大事にしています。お洋服の色で笑顔がパツと輝く「パーソナルカラー診断」を初め、セミナー講師も行っています。自分に自信が無い方、自分の方向性に悩んでいる方には内面と外見の魅力を引き出し、無理なく一歩が出るサポートを致します。自分を楽しみ、イキイキとした人を増やすのが私のビジョンです。



イチカワフォトグラフ
(田中支会)
市川 勲利

写真・動画の撮影を承っております。真実を写すと書いて「写真」と読みますが、あえて「写心」と書きたいと思えます。被写体に心を寄せた見方・感じ方・雰囲気を感じることによって「写心」になると考えています。

心のある仕事を心掛けて参ります。七五三、結婚式や企業PRまで幅広く対応いたします。気軽にお問い合わせください。

麺や翔龍
(北御牧支会)
小川 潤一

当店は、豚骨、背ガラ、鶏ガラのスープをベースに、背油の入った豚骨醤油ラーメン。豚骨ベースに味噌ラーメン。七味の効いた醤油つけ麺、味噌つけ麺など、多数さまざまなラーメンを提供させて頂いております。夏には夏季限定、冷やしそばも、提供させて頂きます。アルコール類も生ビール、樽ハイ、焼酎など、ラーメンと御一緒に一杯いかがでしょうか!! 学生さんを始め、年配の方々、お子様連れの御家族様、心よりお待ちしております。



Lifeコーポレーション
(田中支会)
柳橋 純也

こんにちは！私たちは東御市に拠点を置き、不動産業・環境エネルギー事業・マーケティング事業・工事メンテナンス事業を創めさせていただくこととなりました。不動産業は「みんなのおうち」東御市として、土地・住宅の売買・空き家の管理など、不動産にかかわることを日々発信中です。環境エネルギー事業では、太陽光発電システムのご提案から施工まで、地域とお客様と地球にやさしく、

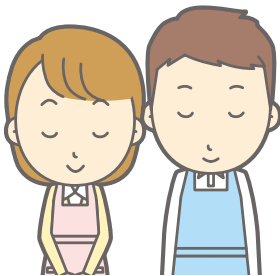
プロのメンバーが駆け回ります。女性スタッフ・男性スタッフがおり、年齢層はバラバラ、とても個性的です。「Work that customers are pleased with」を心に、誠心誠意努めます。どうぞ、宜しくお願い申し上げます。



ワンス株式会社
(津津支会)
大山 裕二

「就労移行支援事業所ワンス」は上田に事業所を構え、障がいがある方が一般企業に就職し働き続けるため、2年間でスキルを身につけるためトレーニングを行なう福祉サービス事業所です。PCスキルや障がいをご自身で理解する時間やコミュニケーション、プレゼン力を高める講座など様々あります。うつ、社会不安障害、統合失調症などの精神疾患、発達障がいと診断されている方が通われており社会と福祉の架け橋になるワンスです。

よろしくお願ひします



AKBAR AMER (北御牧支会)

アクバル アミール

めぐみ (北御牧支会)

小林 恵

Hello Inspire (津津支会)

スフィド デイナム

インフィニ (津津支会)

霜坂 信也

Wacca Works (田中支会)

柳澤 寛子

スナックニューエデン (田中支会)

山崎 尚子

荒川農園 (北御牧支会)

荒井 廣

めぶき造園 (滋野支会)

荻原 明彦

そと。 (北御牧支会)

佐藤 美央

居酒屋よっちゃん (田中支会)

三井 義彦

(同)里山のくらし商店 (津津支会)

樽原由紀子

ジンギスカン万蔵 (田中支会)

細谷 和香

森ホームⅡ (加沢支会)

森 文和

株)K O K E (本海野支会)

関 仁彦

株)ハルディンフレスコ (北御牧支会)

永田 記雄

ブルーヘルス (和支会)

佐山 洋子

株)La Terra (本海野支会)

松本 大地

緊急! 労働災害が激増
6月は死亡災害が2件発生

上田労働基準監督署管内における平成29年の労働災害発生件数(休業4日以上)は、6月末時点で前年より13%増加し累計で87件と激増しています。また6月には死亡災害が発生し2人の尊い命が失われており、誠に憂慮すべき事態となっております。

労働災害防止にあたっては、経営者トップが労働災害防止について方針を明確にするとともに、労使双方が協力して労働災害の防止に向けて積極的に取り組むことが重要です。

このため労使双方の一人一人が、「労働災害は絶対に起こさない!」という強い意志を持って取り組んで下さい。



お子さまの教育資金を「国の教育ローン」(日本政策金融公庫)がサポート!

高校、大学等への入学時・在学中にかかる費用を対象とした公的な融資制度です。

【ご融資額】 お子さま 1 人あたり **350 万円** 以内

【金 利】 年 **1.81%** 固定金利

※「母子家庭」、「父子家庭」、「世帯年収200万円(所得122万)以内の方」または「子ども3人以上の世帯かつ世帯年収500万円(所得346万円)以内の方」は年1.41%(平成29年3月10日現在)

【ご返済期間】 **15年** 以内

※「交通遺児家庭」、「母子家庭」、「父子家庭」、世帯年収200万円(所得122万)以内の方」または「子ども3人以上の世帯かつ世帯年収500万円(所得346万円)以内の方」は18年以内

【お使いみち】 入学金、授業料、教科書代、アパート・マンションの敷金・家賃など

【ご返済方法】 毎月元利均等返済(ボーナス時増額返済も可能)

【保 障】 (公財)教育資金融資保証基金(連帯保証人による保証も可能)

詳しくは、HP(「国の教育ローン」で検索)または

教育ローンコールセンター 0570-008656 (ナビダイヤル)

または **(03) 5321-8656** までお問い合わせください。

《新入職員の紹介》

主任経営支援員 唐澤理恵

4月より赴任してまいりました唐澤理恵と申します。担当支店は津・海野・加沢です。イベントにも参加させていただきながら、会員の皆様のお役に立てるよう努力してまいりますので、どうぞよろしくお願い致します。

事務職員 神津英里子

1月から勤務しております、神津英里子と申します。会議やイベントに出る機会があまり無く、会員の皆様と関わる事が少ないのですが、少しでも皆様のお役に立てるよう日々精進して参りたいと思います。よろしく願います。



神津英里子

唐澤理恵

お知らせ

創業セミナー

9月3日(日)より11回シリーズで東御市商工会館にて行います。

商工会員親睦ゴルフコンペ

10月5日(木)、浅間高原カントリークラブで行います。

ブラックボードPOP講習会

10月18日(水) 1時30分より田中公民館で行います。教材費3000円。ブラックボードはお持ち帰りできますので、すぐにお店の販促品として活躍します。

前職員の不祥事に対する
報告とお詫びについて

このたび、前職員(平成28年度退職)が、約10年に亘り商工会の引当金預金を私的に流用していた事実がその前職員の退職後に判明いたしました。前職員による不正流用という不祥事は、商工会に対する会員等の信頼を失墜するもので、極めて遺憾であり、商工会員の皆様や関係各位に多大なご迷惑をおかけしましたことを深くお詫びするとともに、今回の事を防止できなかったことに対し、会員の皆様方に陳謝するものであります。今後は、商工会内の内部牽制機能を徹底し、内部統制について見直し、再発防止の仕組みを強化するとともに、会員の皆様の信頼回復に向けて全力で取り組んでまいります。

今後とも、ご指導・ご鞭撻の程、よろしく、お願い申し上げます。